

# DE VOORDELEN VAN PREVENTIEF ONDERHOUD.

BIJ BEVEILIGINGSDEUREN, - SLUIZEN EN -POORTJES

## WAT IS HET?

Preventief onderhoud is het regelmatig inspecteren van apparatuur en het uitvoeren van preventieve reparaties, terwijl de apparatuur werkt zoals verwacht, om onverwachte stilstand te voorkomen.

## 5 TOEGANGS-BESPARINGEN



### EXTRA'S

Voorspelbare jaarbegroting, eenvoudige inspecties, en korting op onderdelen en arbeid



**1** Verminderd aantal storingen en stilstand



**2** Minder ernstige storingen



**3** Minder potentiële inbreuken op de beveiliging

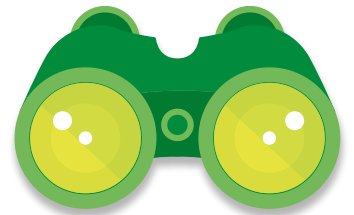


**4** Minder kosten voor beveiligingstoezicht



**5** Minder kosten voor grote reparaties

## WAT HOUDT HET IN?



### Inspectie



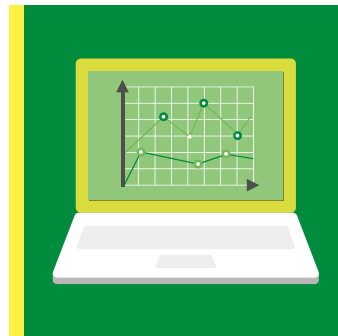
#### Mechanisch:

Controle van kritische onderdelen als tandwielen, bewegende delen, aandrijving, kettingen, ondergeleiding, etc.



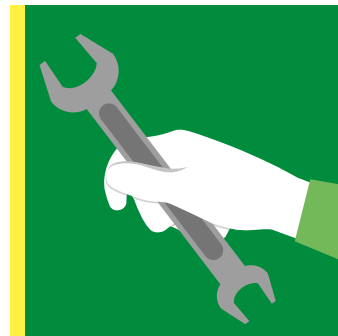
#### Elektrisch:

Controle van sensoren en aansluitingen (printplaten, besturing, verlichting, doormeten)



### Diagnostiek

- Testen veilige en juiste werking van alle functies en werksmodi van het toegangsproduct
- Volledige diagnostiek van de productsoftware
- Testen van veiligheids-scenario's bij brandalarm en stroomuitval
- Testen van in- en outputs van geïntegreerde toegangscontrole in het product



### Onderhoud

- Reinigen en smeren van bewegende delen en geleidingen
- Bevestigen en verstevigen van mechanische en elektrische verbindingen
- Updaten van software
- Vervangen van versleten onderdelen die onder het preventief contract vallen
- Kalibreren van de werking van apparatuur indien noodzakelijk



### Opleveringen

- Inspectierapport Preventief Onderhoud
- Reparatieaanbevelingen
- On-site facility training (wij adviseren u hoe u het meeste uit uw toegangsproducten kunt halen en hoe u zelf eenvoudige storingen kunt verhelpen)



**VOLGENDE STAP.**

Bel ons vandaag nog voor meer informatie over preventief onderhoud en vraag een offerte aan.  
0299 38 08 08 | [info@boonedam.nl](mailto:info@boonedam.nl)

**BOON EDAM**  
YOUR ENTRY EXPERTS.